



Dacă nu le zici cine ești, comentezi sau poți să te la secție.



Trebuie să-i dai buletinul sau datele. Nu e obligat să-ți dea explicații. Fii calm și cooperează, chiar dacă nu-ți convine.



Agentul e obligat să se prezinte și să-ți arate legitimația. Încercă să reții numele, funcția și unitatea. Ai voie să filmezi, dar s-ar putea să-l enervezi.



Politia are voie să te legitimeze oricând, fără motiv.

TE ÎNTÂLNESTI CU POLITIA

CE FACI DACĂ

CE FACI DACĂ

UREI DREPTATE



Fă plângere la parchet cât mai repede.



Înarmează-te cu răbdare! O să ai de așteptat cel puțin câteva luni.



Dacă plângerea e respinsă, ai 20 de zile să faci contestație.



Dacă pierzi contestația poți merge la judecătorie.



Dacă iei țeapă și la judecătorie, adresează-te Curții Europene a drepturilor omului.

CE FACI DACĂ

EȘTI LUAT LA SECȚIE



Ține minte când ai fost luat, ce s-a întâmplat pe drum, ce ți-au zis.

Filmează/înregistrează, mai ales dacă sunt agresivi. Ai grijă!



Dacă iei amendă pe nedrept, scrie versiunea ta la mențiuni. Semnează amenda doar dacă mențiunile sunt acceptate.



Păstrează orice document și fă-i copii.

Poți contesta amenda la judecătorie. Nu o plăți până nu ai decizia instanței!

CE FACI DACĂ

EȘTI BĂTUT



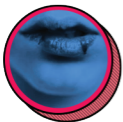
Probabil ți-au luat și telefonul. Reține cât mai multe detalii: cum arată locul, câți oameni erau, cât ai stat, cine te-a lovit, ce ți-a spus, cum ți-au dat drumul.



Când scapi, sună prieteni, colegi, familie. Mergi la spital să faci investigații.



Du-te cu rezultatele la Institutul de Medicină legală. O să primești în câteva săptămâni un certificat care atestă agresiunea.



Adună toate documentele, mărturiile apropiaților, poze cu rănilor și fă plângere la Parchet!