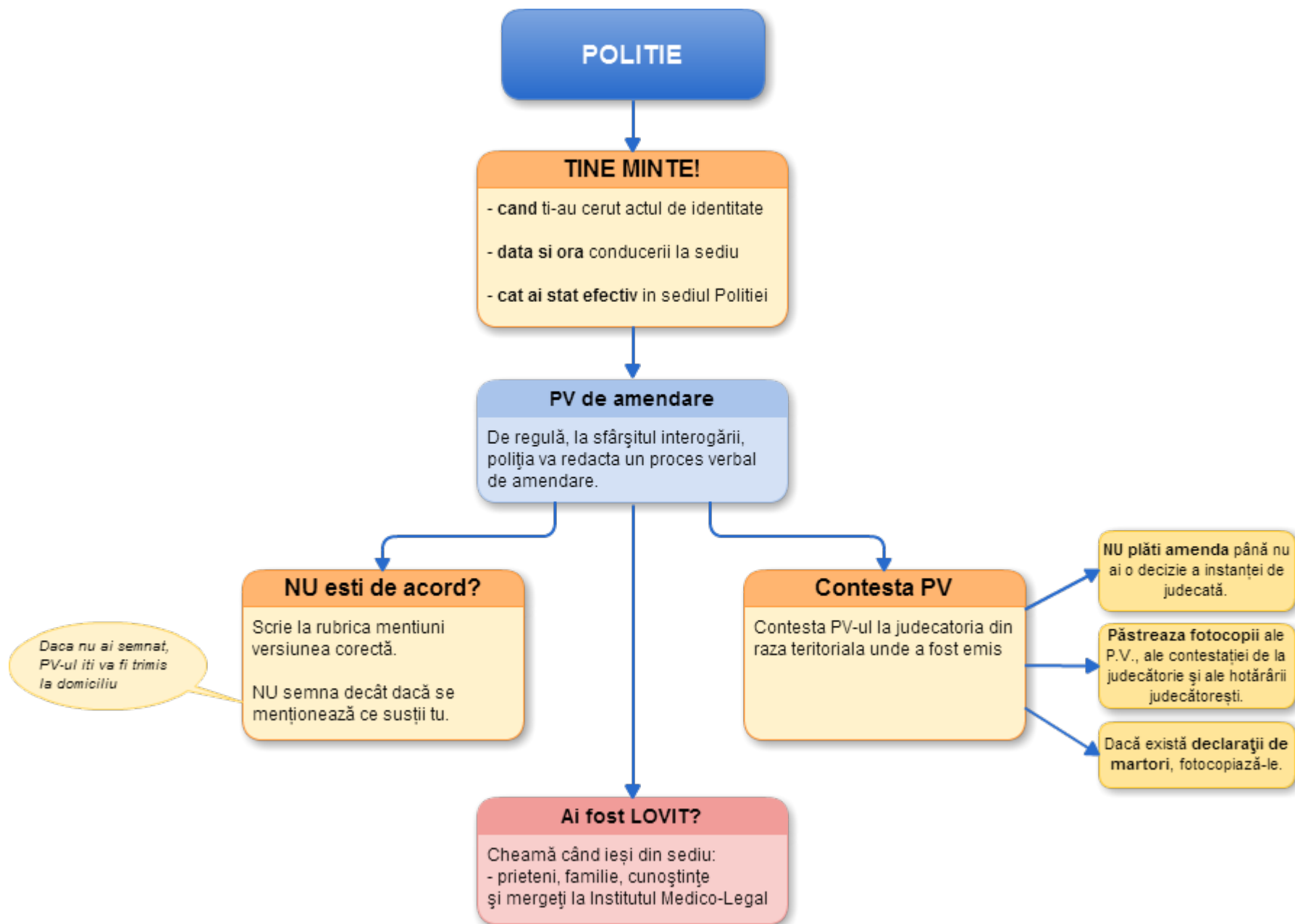


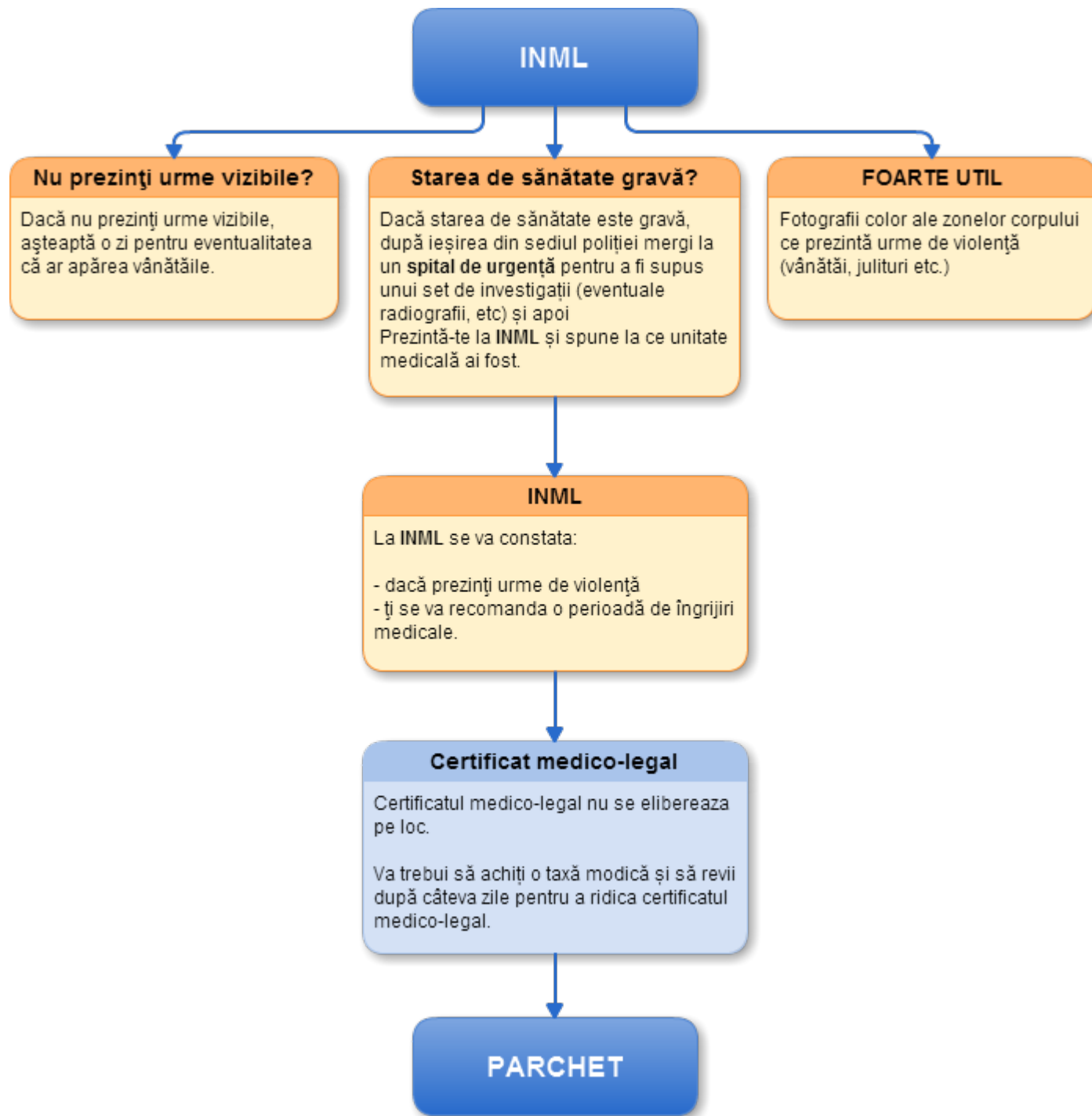


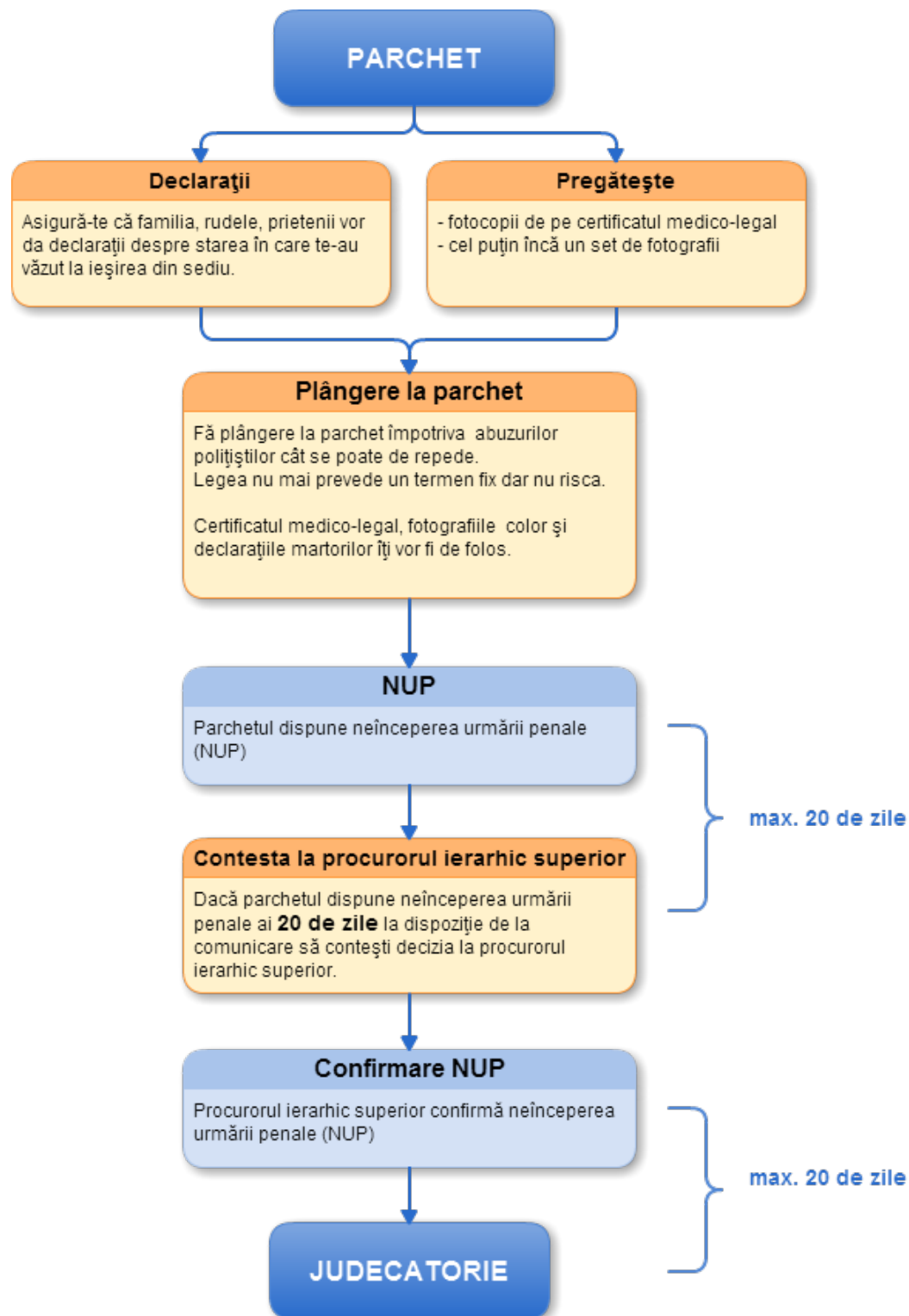
Ce trebuie să știi și să faci dacă ai fost dus (mai ales cu forța) la sediul Poliției

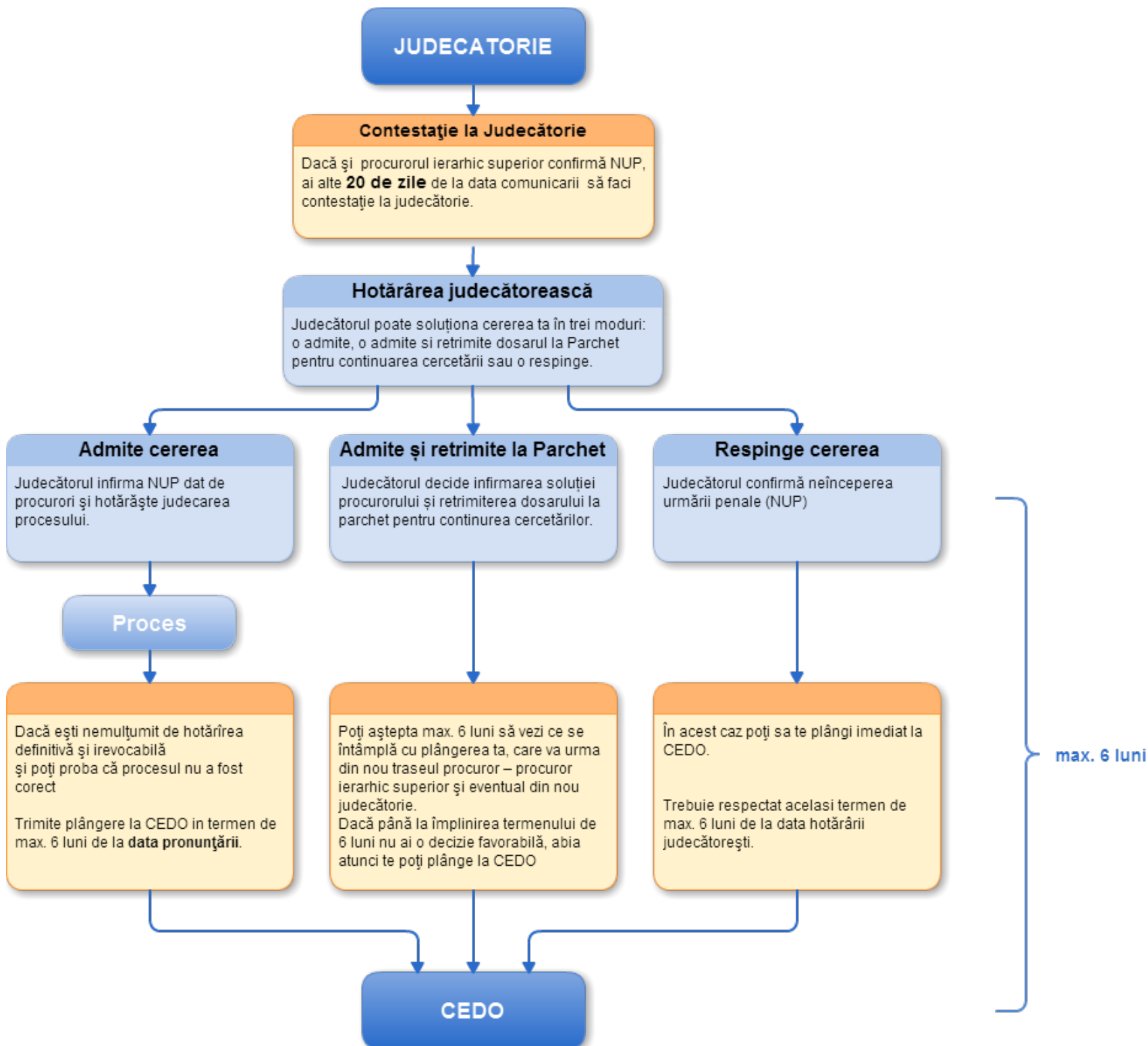


Pasii care trebuie urmați pentru a te putea adresa CEDO, dacă la sediul Poliției ai avut parte de un tratament inuman, degradant sau politistii s-au purtat abuziv.









CEDO

Plângere la CEDO

Plângerea către CEDO poate fi redactată în limba română (sau engleză sau franceză).

FOARTE IMPORTANT

Anexează fotocopii de pe toate demersurile legale din țară:

- deciziile de NUP
- hotărârea judecătorească
- declarații ale martorilor
- fotografiile color

ATENȚIE!

Dacă nu parcurgi **toate etapele în fața instanțelor naționale**, nu te poți adresa Curții Europene.

Trimitere plângere

Plângerea și documentele se trimit **prin poștă cu confirmare de primire**.

Data expedierii trebuie să fie **anterioară termenului de 6 luni**.

Dacă depășești termenul, fie chiar și cu o zi, te poți aștepta la o *respingere imediată a plângerii pentru tardivitate*.



APADOR-CH

(Asociația pentru Apărarea Drepturilor Omului în România, Comitetul Helsinki)

București, Str. Nicolae Tonitza 8A, 030113, Sector 3

Telefon: (40) (21) 312.45.28

Fax: (40) (21) 312.37.11

email: office@apador.org

[blog APADOR-CH](#)

facebook.com/APADOR-CH

twitter.com/APADORCH